

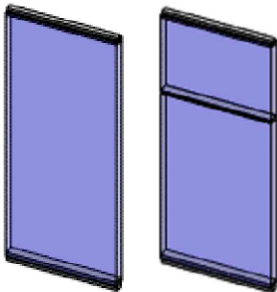
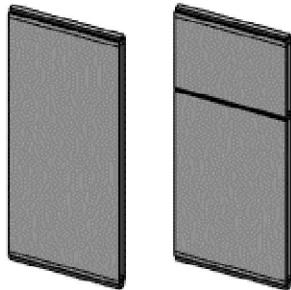
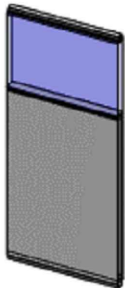
Beste Darstellung der Ansichten und  
Schnitte im 2-seitigen Lesemodus!



## Detailkatalog System T Systemdetails

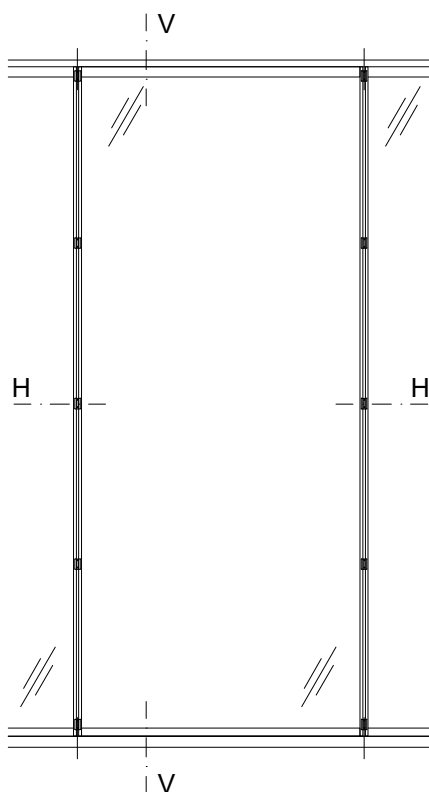
- 1 Übersicht der Bauformen (Grundtypen)
- 2 Ansicht mit Horizontal und Vertikalschnitt
  - 2.1 Ansicht ohne Querfuge Frontbündige Verglasung
  - 2.2 Ansicht ohne Querfuge Vollwandelement
  - 2.3 Ansicht mit Querfuge Frontbündige Verglasung
- 3 Planungsbeispiel
- 4 Achsrasterfugen AR
  - 4.1 Achsrasterfuge als Systemanschluss
  - 4.2 Achsrasterfuge mit Systemübergang
- 5 T-Anschlüsse TA
  - 5.1 T-Anschluss als Systemanschluss
  - 5.2 T-Anschluss an GK-Wand
  - 5.3 T-Anschluss mit Systemübergang
- 6 Wandanschluss WA
- 7 Blindzargenabschluss freies Wandende BZ
- 8 90° Ecksituationen EC
  - 8.1 Eckpunkt 90° als Systemanschluss mit Volleck
  - 8.2 Eckpunkt 90° als Systemanschluss mit Blindzarge
  - 8.3 Eckpunkt 90° mit Systemübergang
  - 8.4 Eckpunkt 90° als Ganzglasecke
- 9 Deckenanschlüsse DA
- 10 Bodenanschlüsse BA
- 11 Querfugen QF

## 1 Übersicht der Bauformen (Grundtypen)

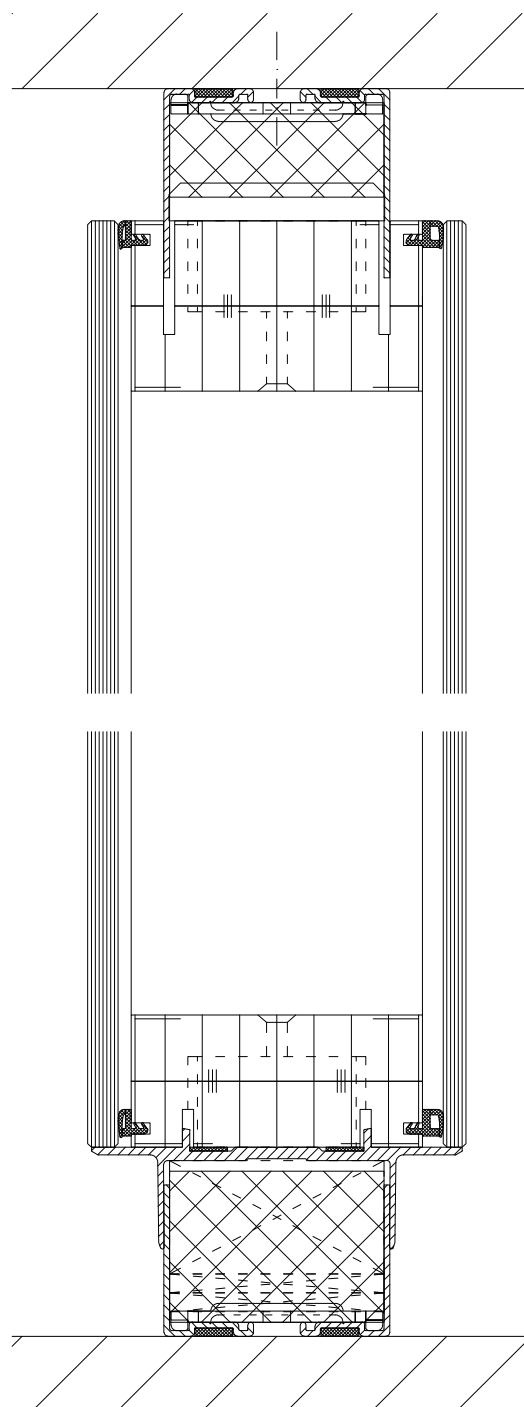
Typ	<b>Wandelemente mit nur einer Konstruktionsart (mit oder ohne Querfugen)</b>		
	 <p>Frontbündiges Glaselement</p> <p>40.FG</p>	 <p>Vollwandelement</p> <p>40.VW</p>	
Typ	<b>Zusammengesetzte Wandelemente (mit mind. einer oder mehreren Querfugen)</b>		
	 <p>Wandelement mit Vollwandfeldern und frontbündigen Glasfeldern</p> <p>40.VW.FG</p>		

## 2 Ansicht mit Horizontal und Vertikalschnitt

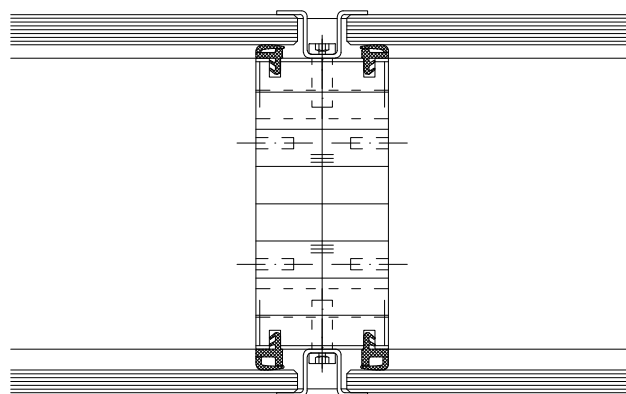
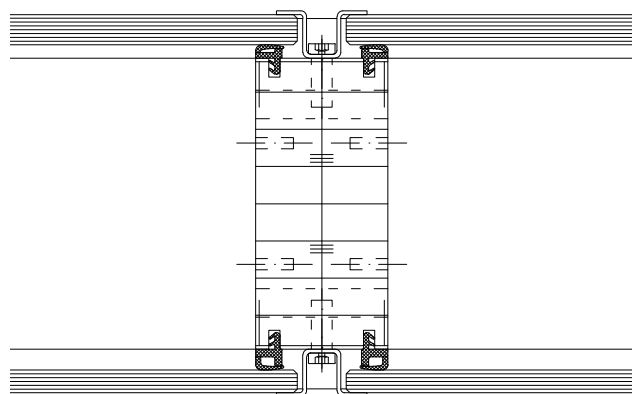
### 2.1 Ansicht Typ 40.FG Frontbündige Verglasung ohne Querfuge



Vertikalschnitt



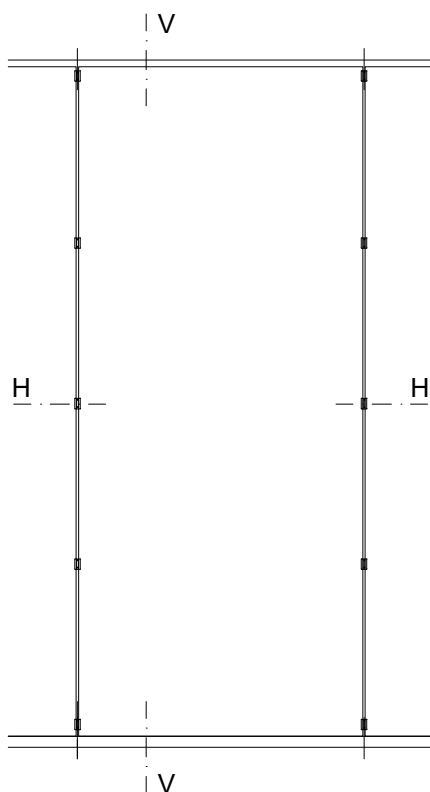
Horizontalschnitt



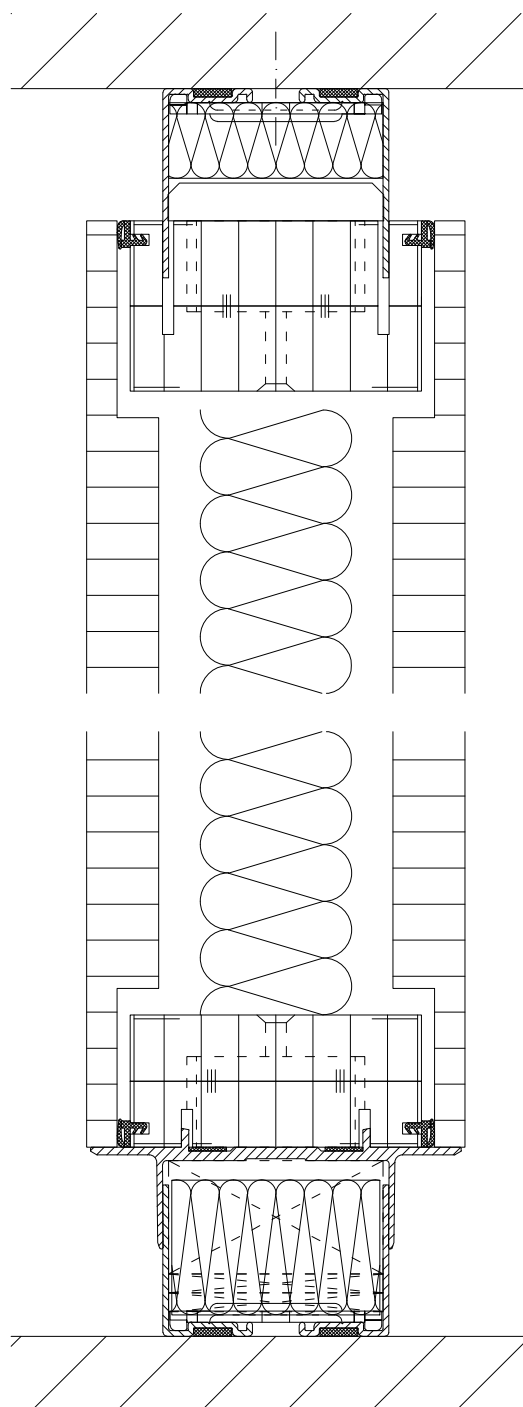
M 1:33 / M 1:2

## 2 Ansicht mit Horizontal und Vertikalschnitt

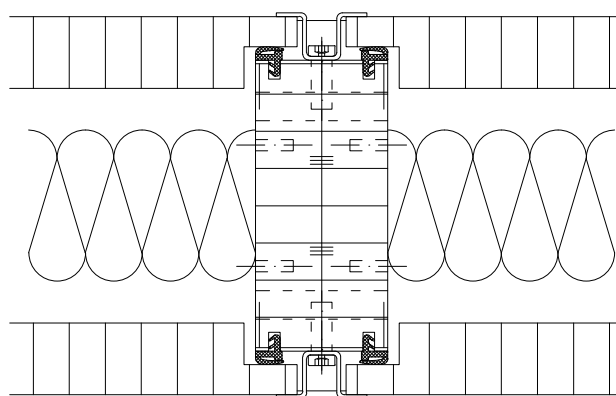
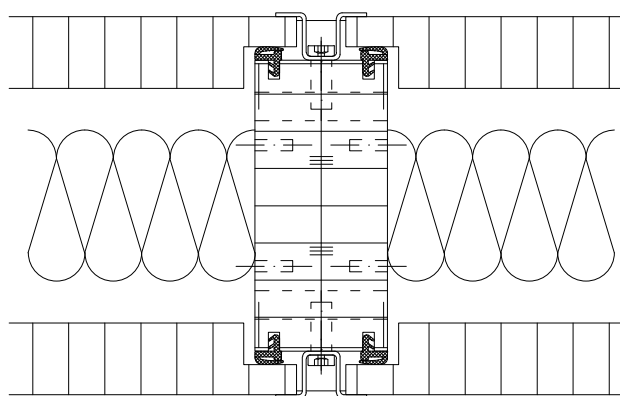
2.2 Ansicht Typ 40.VW  
Vollwandelement  
ohne Querfuge



Vertikalschnitt



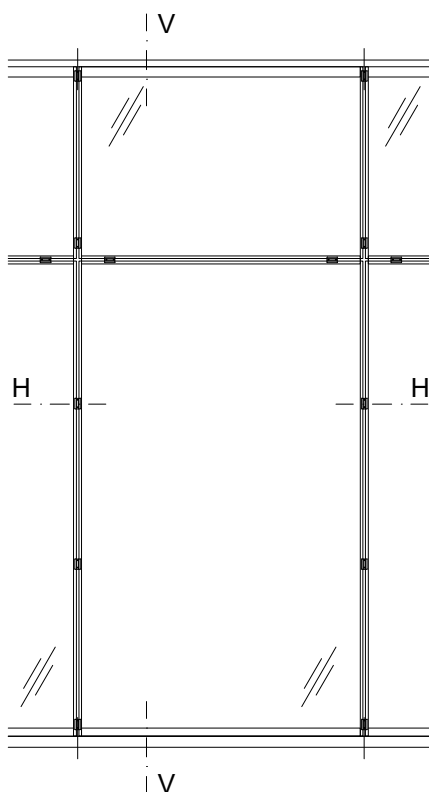
Horizontalschnitt



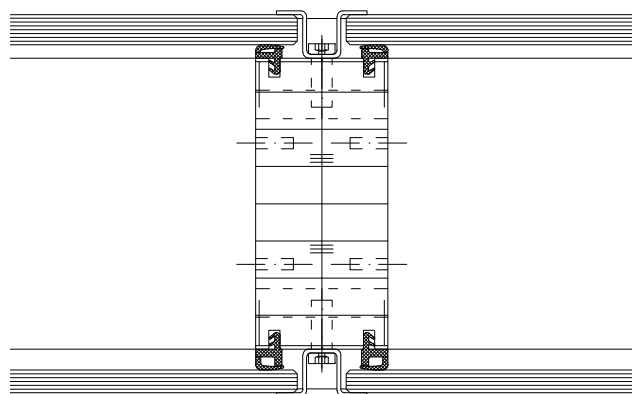
M 1:33 / M 1:2

## 2 Ansicht mit Horizontal und Vertikalschnitt

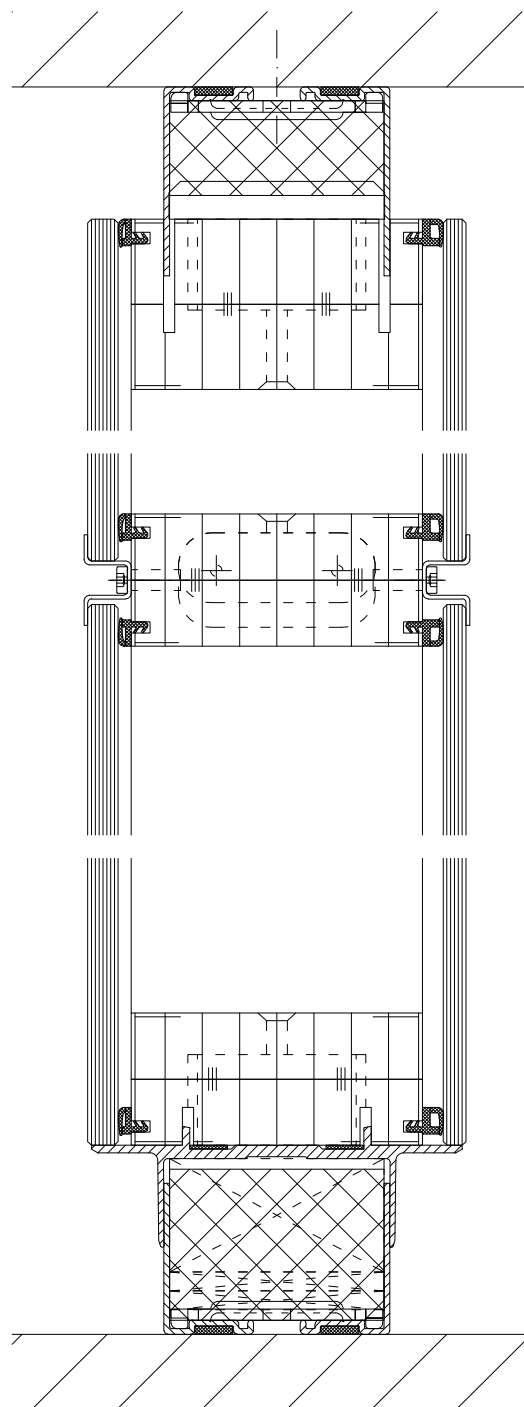
### 2.3 Ansicht Typ 40.FG Frontbündige Verglasung mit Querfuge



Horizontalschnitt

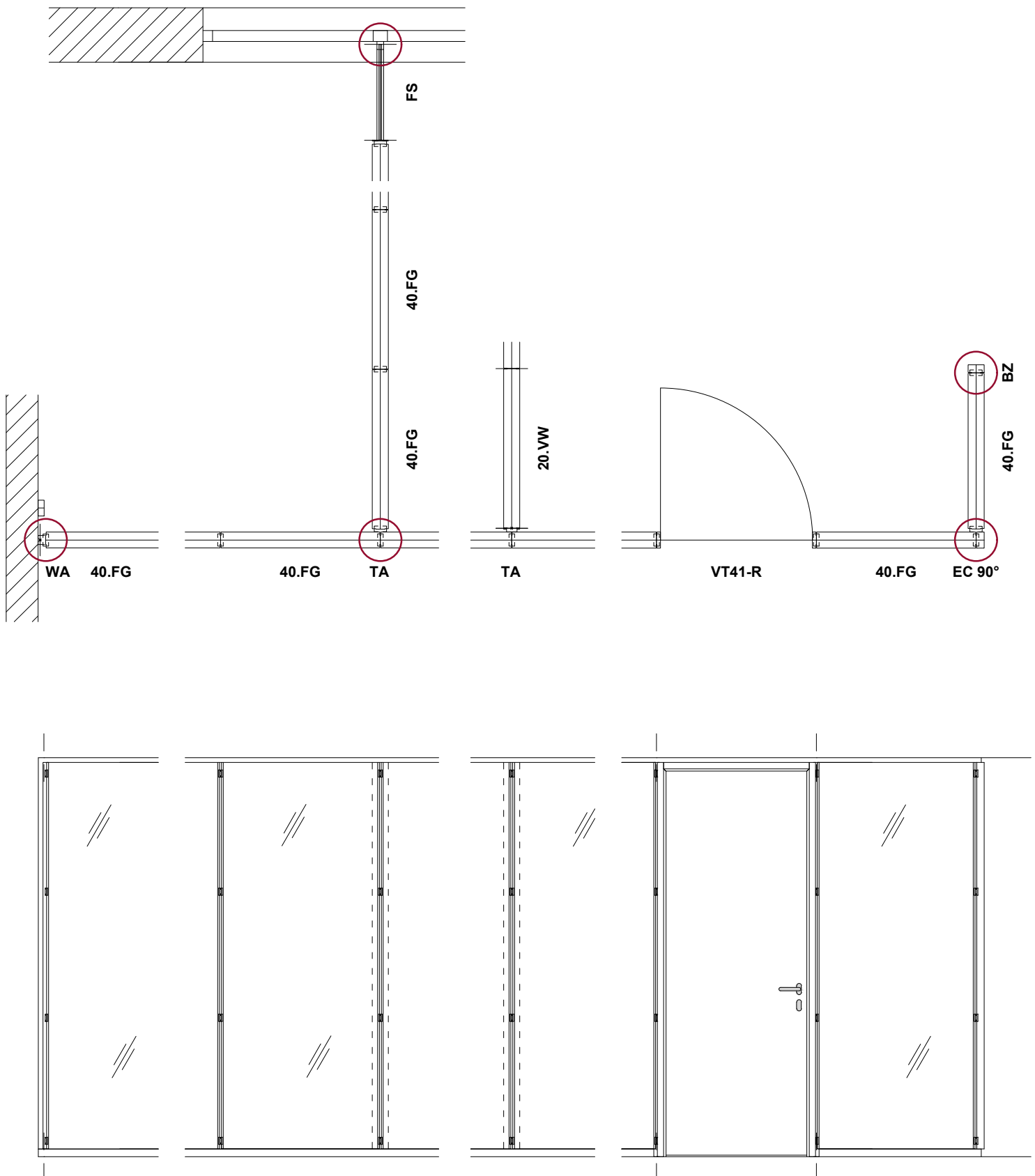


Vertikalschnitt



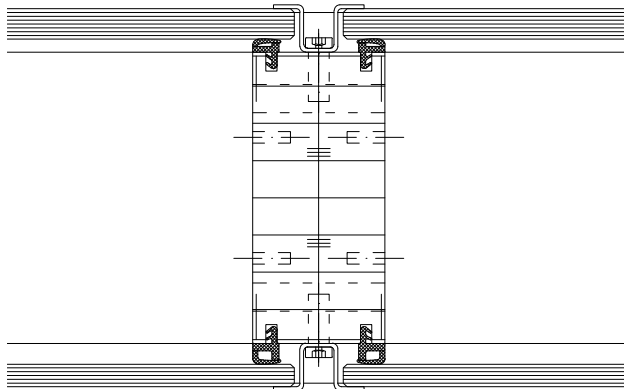
M 1:33 / M 1:2

### 3 Planungsbeispiel Grundriss

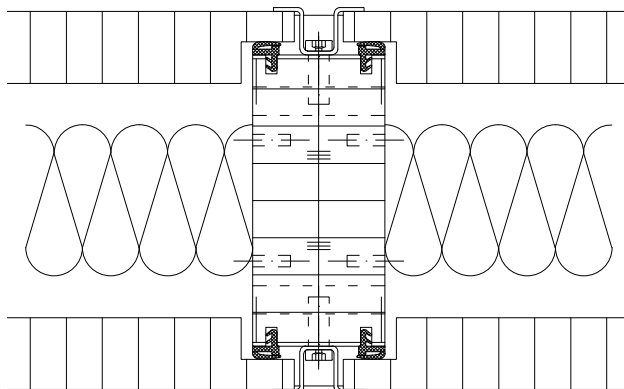


## 4 Achsrasterfugen AR

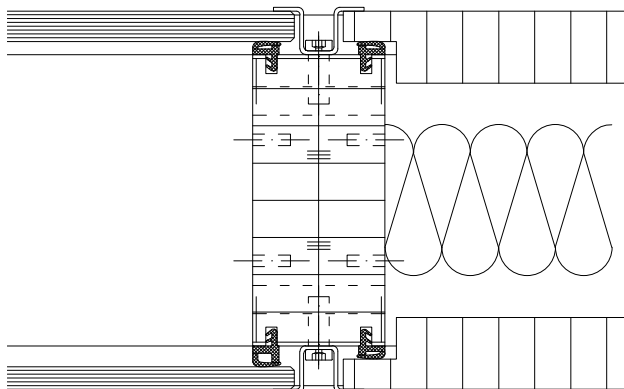
- 4.1 Achsrasterfuge AR  
Frontbündige Verglasung FG 6&8 mm Glas  
40-H-AR-118  
M 1:2



- 4.1 Achsrasterfuge AR  
Vollwandelement VW  
40-H-AR-137  
M 1:2



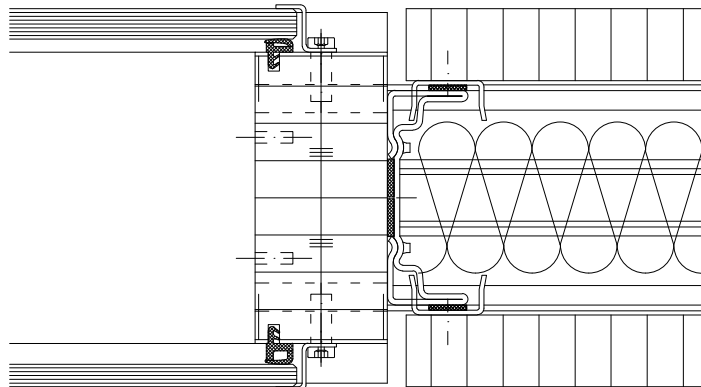
- 4.1 Achsrasterfuge AR  
Frontbündige Verglasung FG 6&8 mm Glas/Vollwandelement VW  
40-H-AR-148  
M 1:2



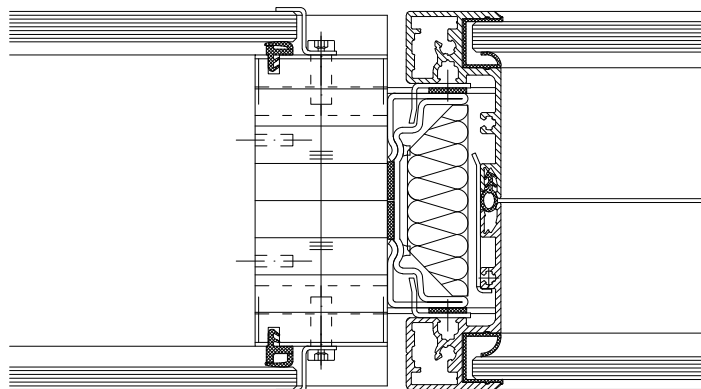


## 4 Achsrasterfugen AR

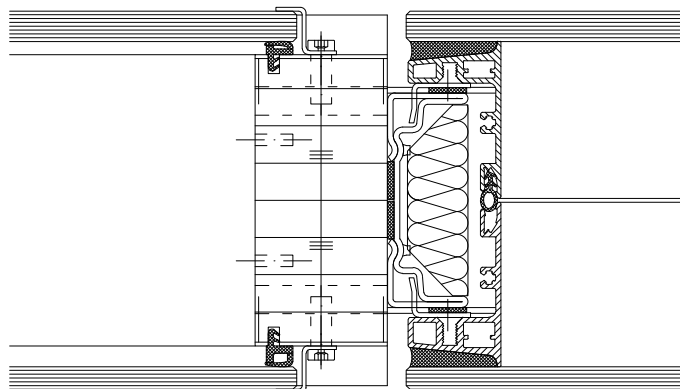
- 4.2 Achsrasterfuge mit Systemübergang AR  
Frontbündige Verglasung FG 6&8 mm Glas  
Systemübergang in System 2000 Vollwandelement 20.VW  
40-H-AR-119  
M 1:2



- 4.2 Achsrasterfuge mit Systemübergang AR  
Frontbündige Verglasung FG 6&8 mm Glas  
Systemübergang in System 2000 Frontbündige Verglasung 20.FG  
40-H-AR-145  
M 1:2

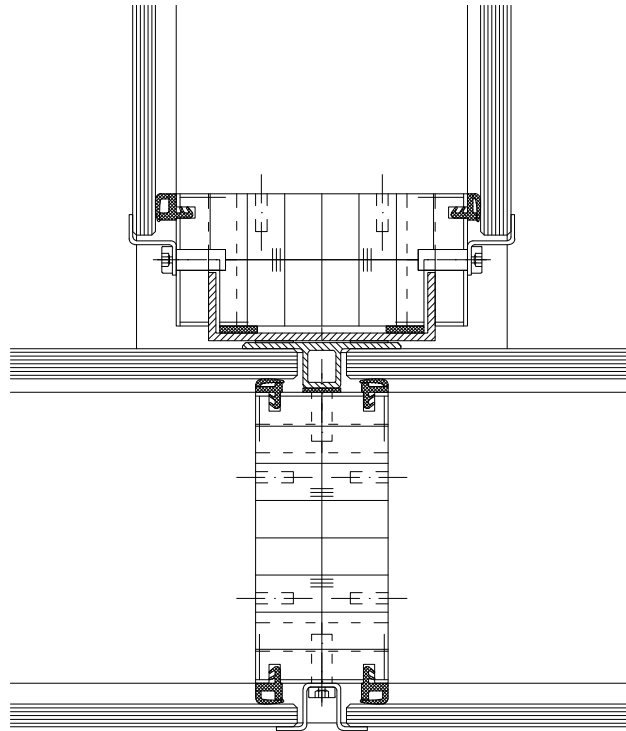


- 4.2 Achsrasterfuge mit Systemübergang AR  
Frontbündige Verglasung FG 6&8 mm Glas  
Systemübergang in System 2300 Structural Glazing Verglasung 23.SG  
40-H-AR-146  
M 1:2

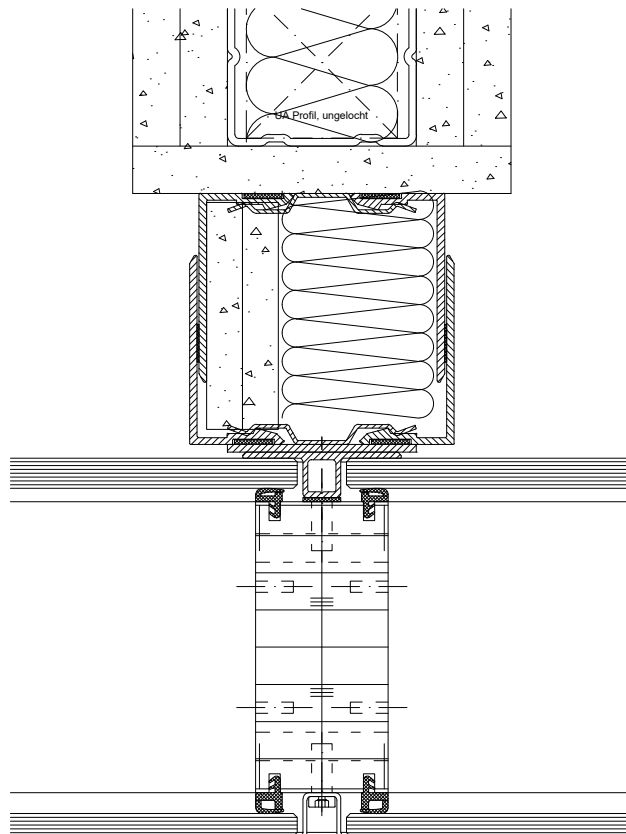


## 5 T-Anschlüsse TA

- 5.1 T-Anschluss als Systemanschluß TA  
Frontbündige Verglasung FG 6&8 mm Glas  
40-H-TA-151  
M 1:2

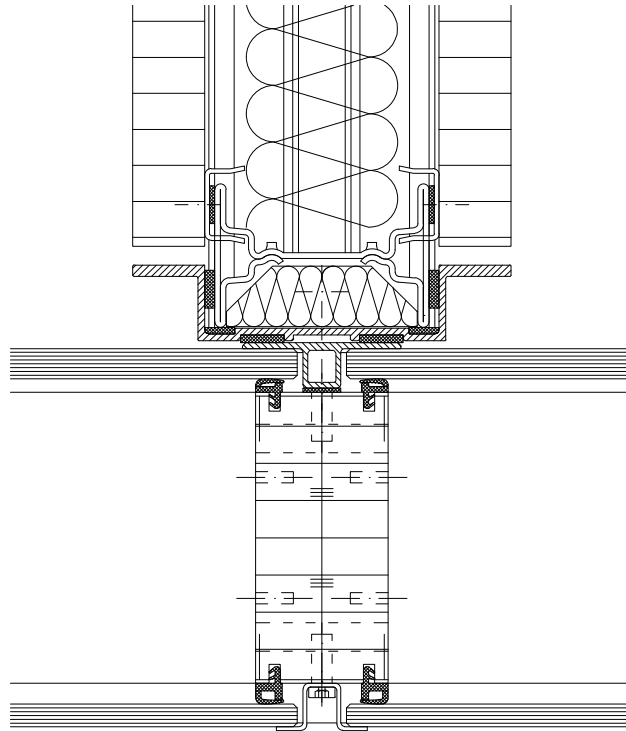


- 5.2 T-Anschluss an GK-Wand TA-GK  
Frontbündige Verglasung FG 6&8 mm Glas  
40-H-TA-031  
M 1:2

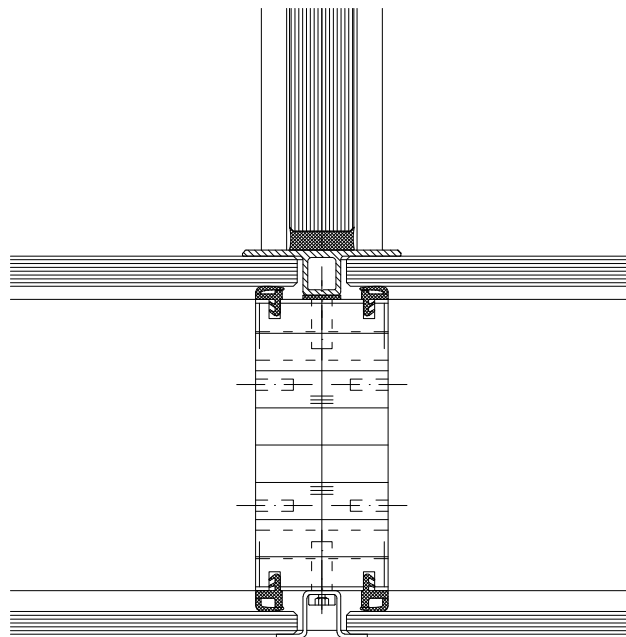


## 5 T-Anschlüsse TA

- 5.3 T-Anschluss als Systemübergang TA  
Frontbündige Verglasung FG 6&8 mm Glas  
Systemübergang in System 2000 Vollwandelement 20.VW  
40-H-TA-047  
M 1:2

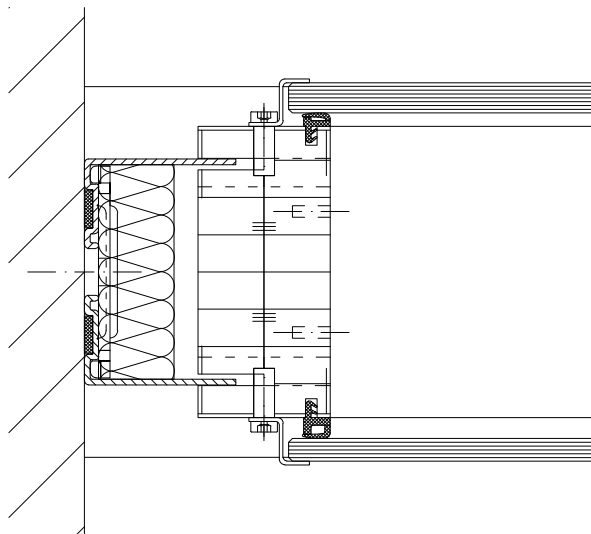


- 5.3 T-Anschluss als Systemübergang TA  
Frontbündige Verglasung FG 6&8 mm Glas  
Systemübergang in System 3400 Ganzglaselement 34.GG  
40-H-TA-028  
M 1:2



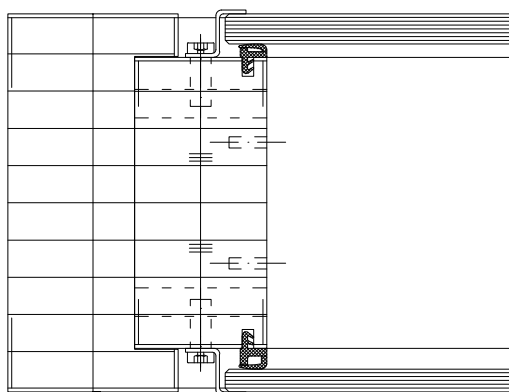
## 6 Wandanschlüsse WA

Wandanschluss WA  
Frontbündige Verglasung FG 6&8 mm Glas  
40-H-WA-020  
M 1:2



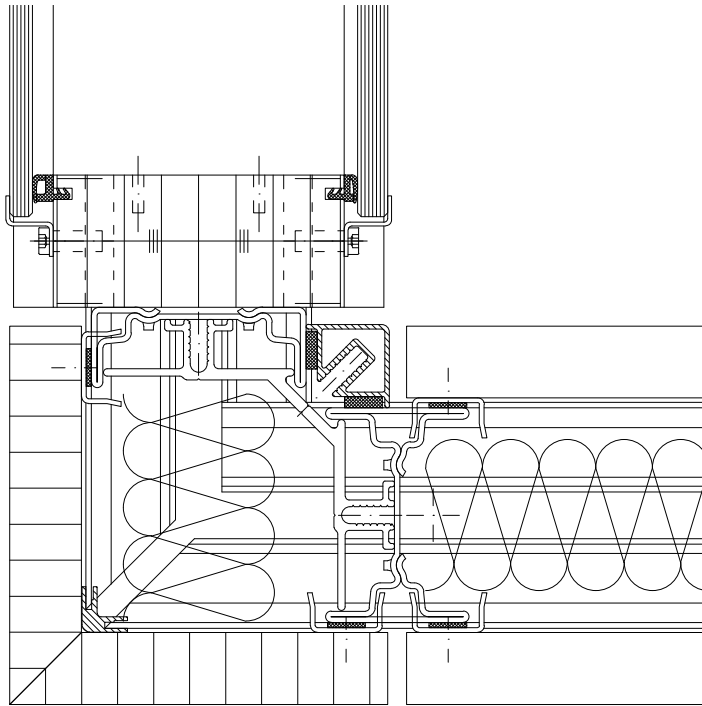
## 7 Blindzargenabschluss / freies Wandende BZ

Blindzargenabschluss BZ  
Frontbündige Verglasung FG 6&8mm Glas  
40-H-BZ-039  
M 1:2

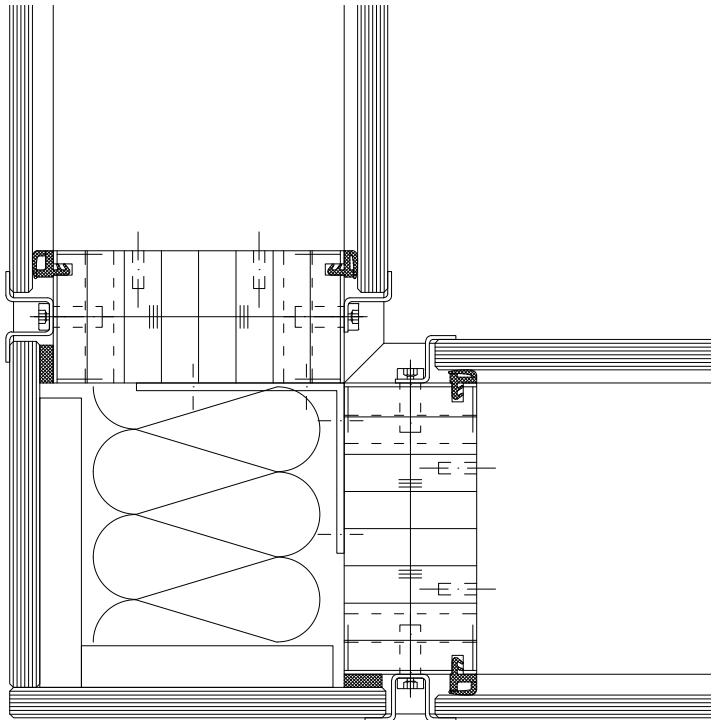


## 8 90° Ecksituationen EC

- 8.1 Eckpunkt 90° als Systemanschluss EC  
Frontbündige Verglasung FG 6&8 mm Glas mit Volleck  
40-H-EC-023  
M 1:2

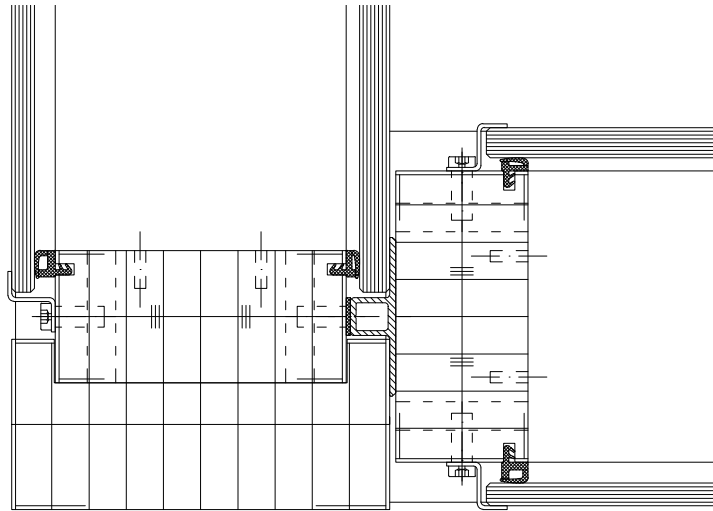


- 8.1 Eckpunkt 90° als Systemanschluss EC  
Frontbündige Verglasung FG 6&8 mm Glas mit Volleck Glas bedruckt  
40-H-EC-027  
M 1:2



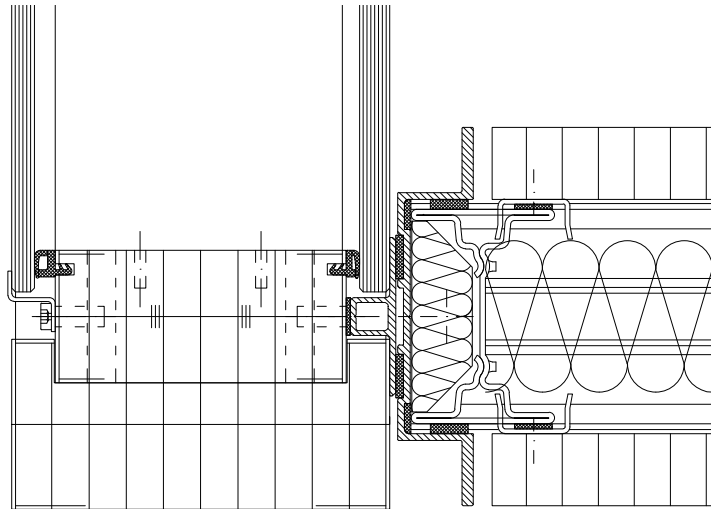
## 8 90° Ecksituationen EC

- 8.2 Eckpunkt 90° als Systemanschluss EC  
Frontbündige Verglasung FG 6&8 mm Glas mit 50 mm Blindzarge BZ  
40-H-EC-024  
M 1:2

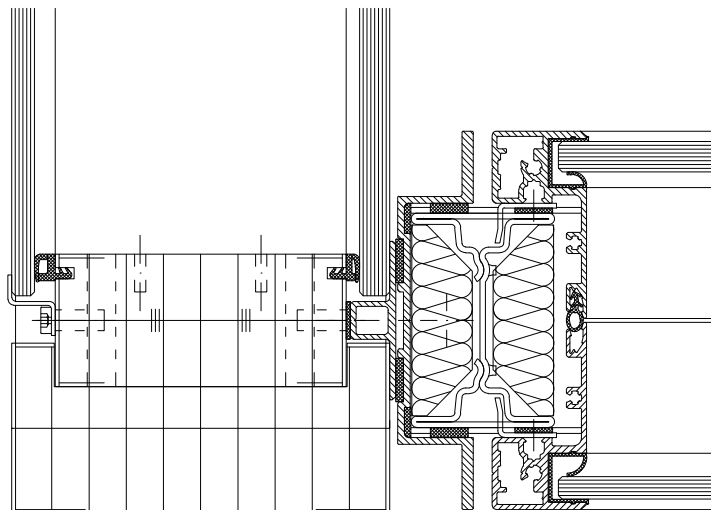


## 8 90° Ecksituationen EC

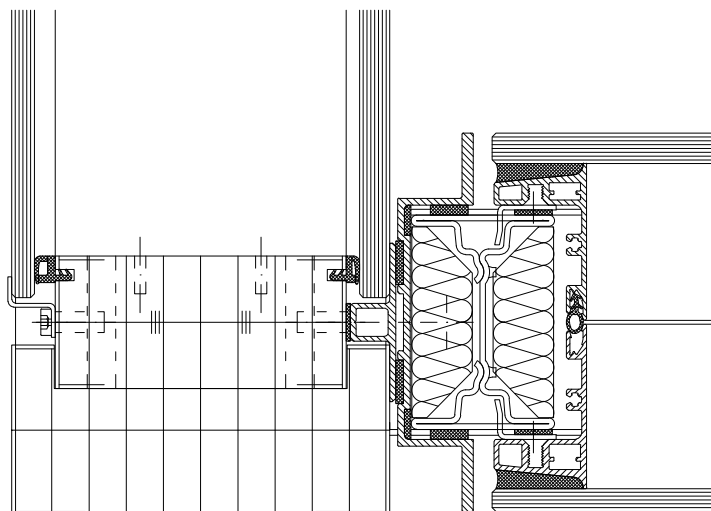
- 8.3 Eckpunkt 90° als mit Systemübergang EC  
 Frontbündige Verglasung FG 6&8 mm Glas mit 50 mm Blindzarge BZ  
 Systemübergang in System 2000 Vollwandelement 20.VW  
 40-H-EC-024  
 M 1:2



- 8.3 Eckpunkt 90° als mit Systemübergang EC  
 Frontbündige Verglasung FG 6&8 mm Glas mit 50 mm Blindzarge BZ  
 Systemübergang in System 2000 Frontbündige Verglasung 20.FG  
 40-H-EC-043  
 M 1:2



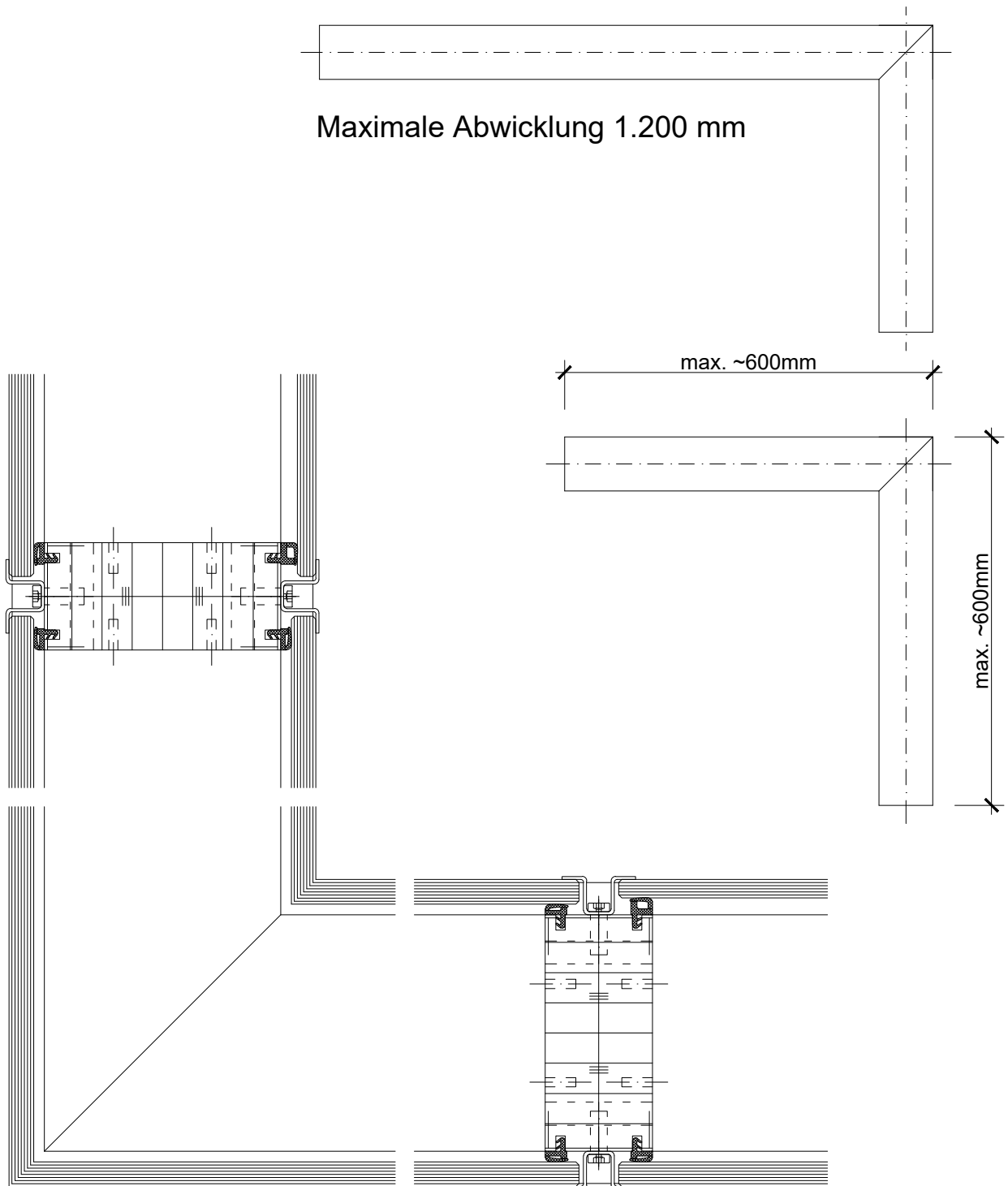
- 8.3 Eckpunkt 90° als mit Systemübergang EC  
 Frontbündige Verglasung FG 6&8 mm Glas mit 50 mm Blindzarge BZ  
 Systemübergang in System 2300 Structural Glazing Verglasung 23.SG  
 40-H-EC-022  
 M 1:2



## 8 90° Ecksituationen EC

- 8.4 Ganzglasecke 90° als Systemanschluss EC  
Frontbündige Verglasung FG 6&8 mm Glas  
Ecke 8 mm ESG Glas UV-verklebt  
40-H-EC-025  
M 1:2

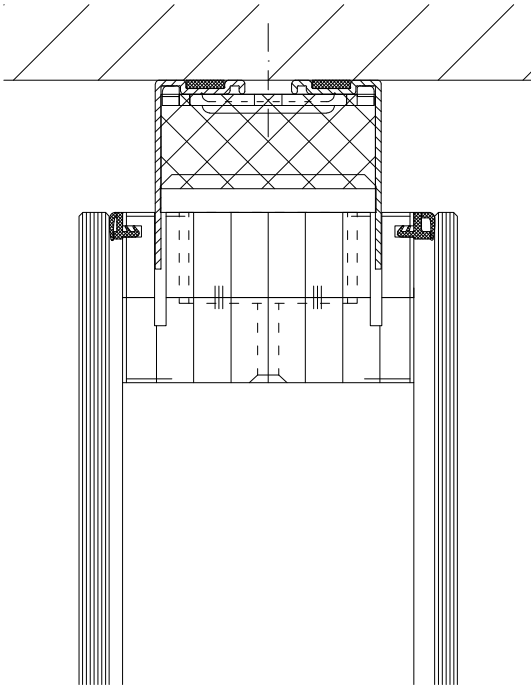
Maximale Abmessungen abhängig  
von Sockel- und Deckenfuge:



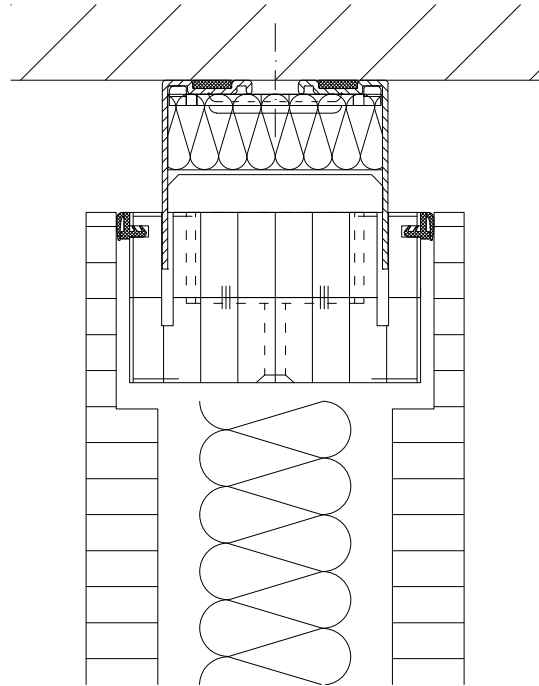


## 9. Deckenanschlüsse DA

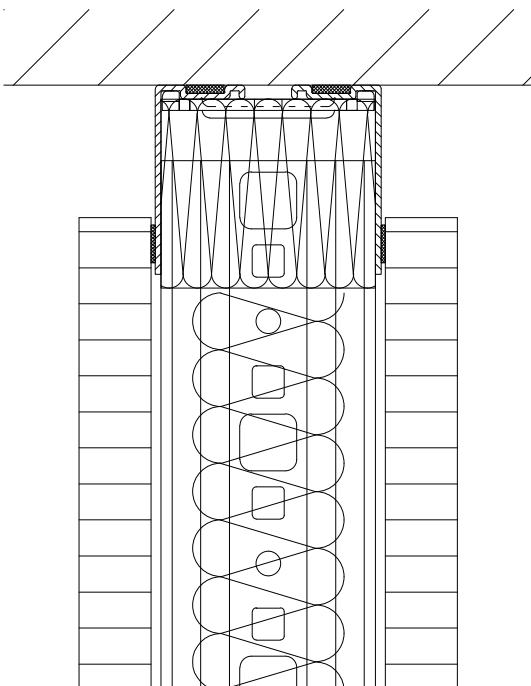
Deckenanschluss DA  
Frontbündige Verglasung FG 6&8 mm Glas  
40-V-DA-021  
M 1:2



Deckenanschluss DA  
Vollwandelement VW  
40-V-DA-044  
M 1:2

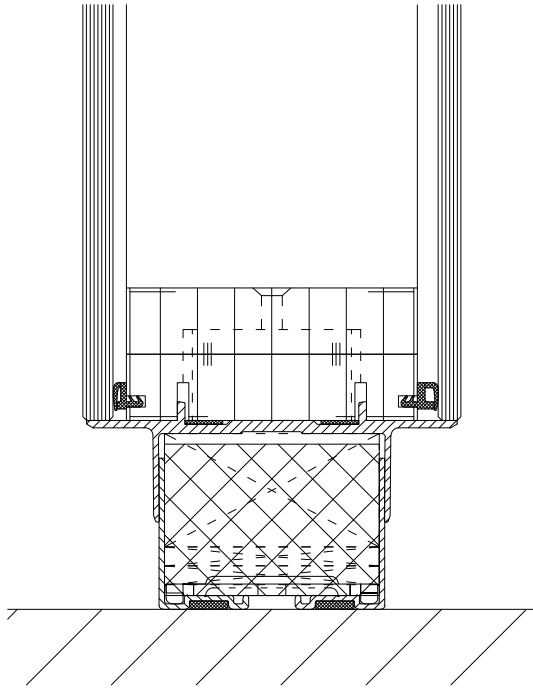


Deckenanschluss DA  
System 2000 VW-Vollwandelement  
20-V-DA-329  
M 1:2

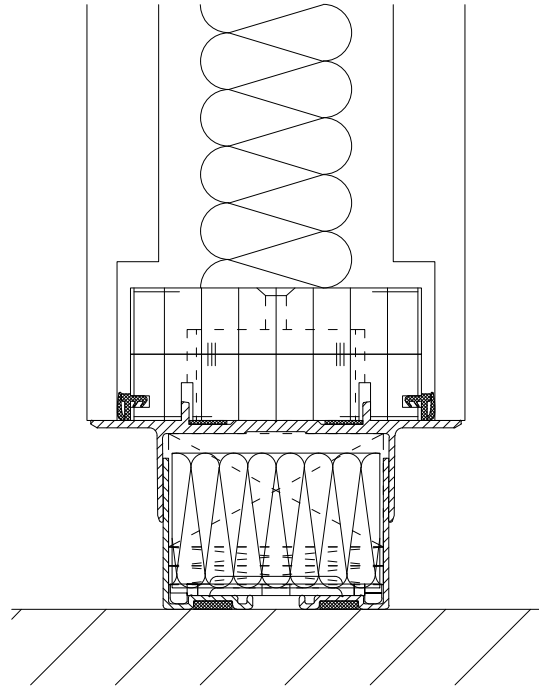


## 10. Bodenanschlüsse BA

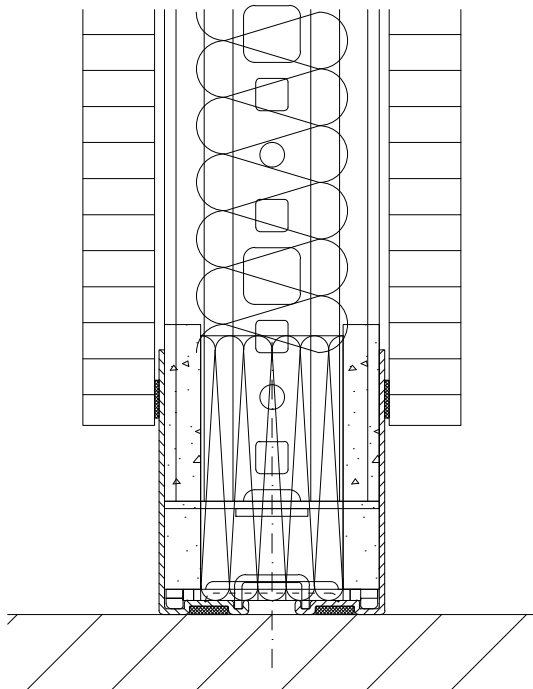
Bodenanschluss BA  
Frontbündige Verglasung FG 6&8 mm Glas  
40-V-BA-036  
M 1:2



Bodenanschluss BA  
Vollwandelement VW  
40-V-BA-043  
M 1:2

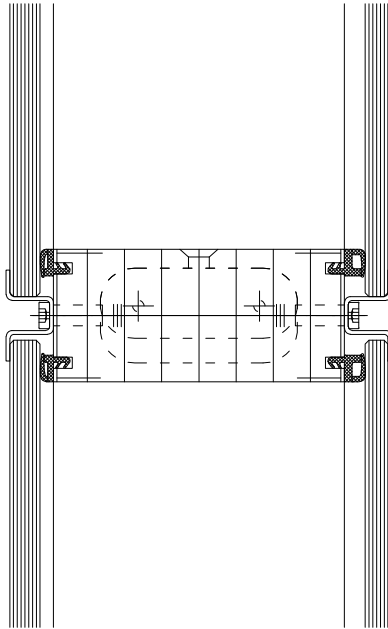


Bodenanschluss BA  
System 2000 VW-Vollwandelement  
20-V-BA-014  
M 1:2



## 11. Querfuge QF

Querfuge QF  
Frontbündige Verglasung FG 6&8 mm Glas  
40-V-QF-040  
M 1:2



Querfuge QF  
Frontbündige Verglasung FG 6&8 mm Glas  
Vollwandelement VW  
40-V-QF-049  
M 1:2

